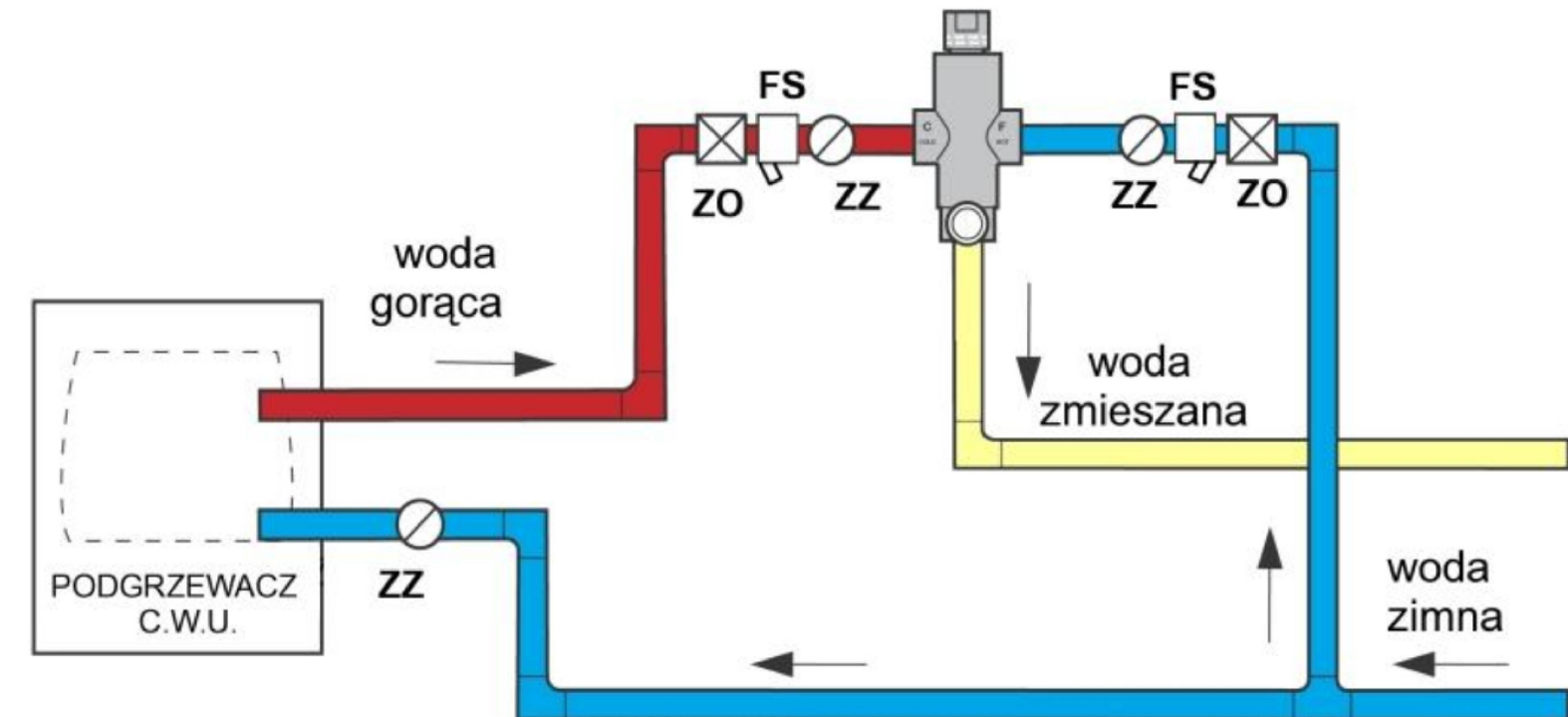









## SCHEMAT MONTAŻOWY



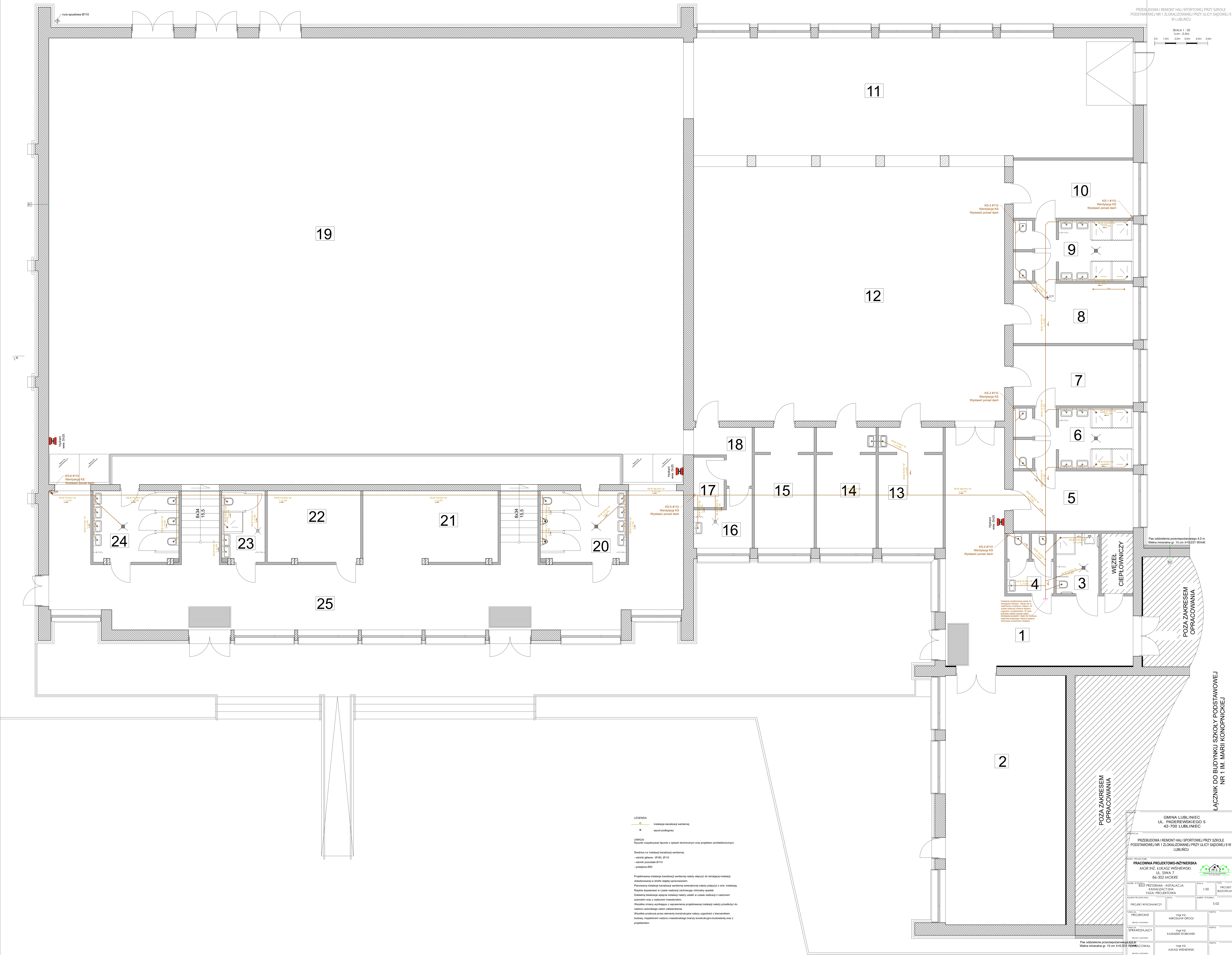
1 – termostatyczny zawór mieszający

**LEGENDA:**

-  RZ instalacja zimnej wody
-  RT instalacja ciepłej wody
-  RM instalacja wody mieszanej
-  IO izolator przepływów zerostycznych typu
-  I wodomierz
-  Z zawór odcinający
-  S19
-  Z19 zawór czepialny ze złączą do węża

Średnica rurociągów wodociągowych z PE system KAN-them wraz z grubościami ścianek: 20x2,0, 25x2,5, 32x3,0, 40x3,7  
Nieopisane średnice podejść wodociągowych 20x2,0.





LEGENDA:  
KS Instalacja kanalizacji sanitarnej  
WP wpływ podłogowy

UWAGA:  
Rysunki rozpatrywać łącznie z opisem technicznym oraz projektem architektonicznym.

Srednica rur instalacji kanalizacji sanitarnej:  
- odcinek główny - Ø160, Ø110  
- odcinek posadowki Ø110  
- podejście Ø90

Projektowane instalacje kanalizacji sanitarnej należy wykonać do istniejącej instalacji  
zlokalizowanej w attyce obokty opisanego obiektu.  
Planowaną instalację kanalizacji sanitarnej wewnętrznej należy połączyć z w.w. instalacją.  
Rozłożyć odprowadzić w czasie realizacji zachowując minimalny spadki.  
Dokładnie skontrolować jakość instalacji należy ustalić w czasie realizacji z nadzorem  
autorskim oraz z nadzorem inwestycyjnym.  
Wskazać zmiany wyznaczyć z uprzedzeniem projektowaną instalację należy przedłożyć do  
nadzoru autorskiego ośmiem zaawizowania.  
Wskazać przekazać przez elementy konstrukcyjne należy ustąpić z kierownikiem  
budowy, inspektorem nadzoru inwestycyjnego branży konstrukcyjno-budowlanej oraz z  
projektantem.

ŁĄCZNIK DO BUDYNKU SZKOŁY PODSTAWOWEJ  
NR 1 IM. MARIII KONOPNICKEJ

GINIA LUBLINIEC  
UL. PADEREWSKIEGO 5  
42-700 LUBLINIEC

PRZEBUDOWA I REMONT HALI SPORTOWEJ PRZY SZKOLE  
PODSTAWOWEJ NR 1 ZLOKALIZOWANEJ PRZY ULICY SĄDOWEJ 9  
W LUBLINIE

PRACOWNIA PROJEKTOWO-INŻYNIERSKA  
MCR INŻ. LUKASZ WIŚNIEWSKI  
UL. SIWA 7  
84-302 MOKRE

PROJEKT WYKONANIE  
PROJEKT WYKONANIE  
PROJEKT WYKONANIE  
PROJEKT WYKONANIE

PROJEKT WYKONANIE  
PROJEKT WYKONANIE  
PROJEKT WYKONANIE  
PROJEKT WYKONANIE

PROJEKT WYKONANIE  
PROJEKT WYKONANIE  
PROJEKT WYKONANIE  
PROJEKT WYKONANIE

PROJEKT WYKONANIE  
PROJEKT WYKONANIE  
PROJEKT WYKONANIE  
PROJEKT WYKONANIE





LEGENDA:  
— KS — instalacja kanalizacji sanitarnej  
— K — spust podłogowy

UWAGA:  
Rysunki rozpatrywać łącznie z opisem technicznym oraz projektem architektonicznym.

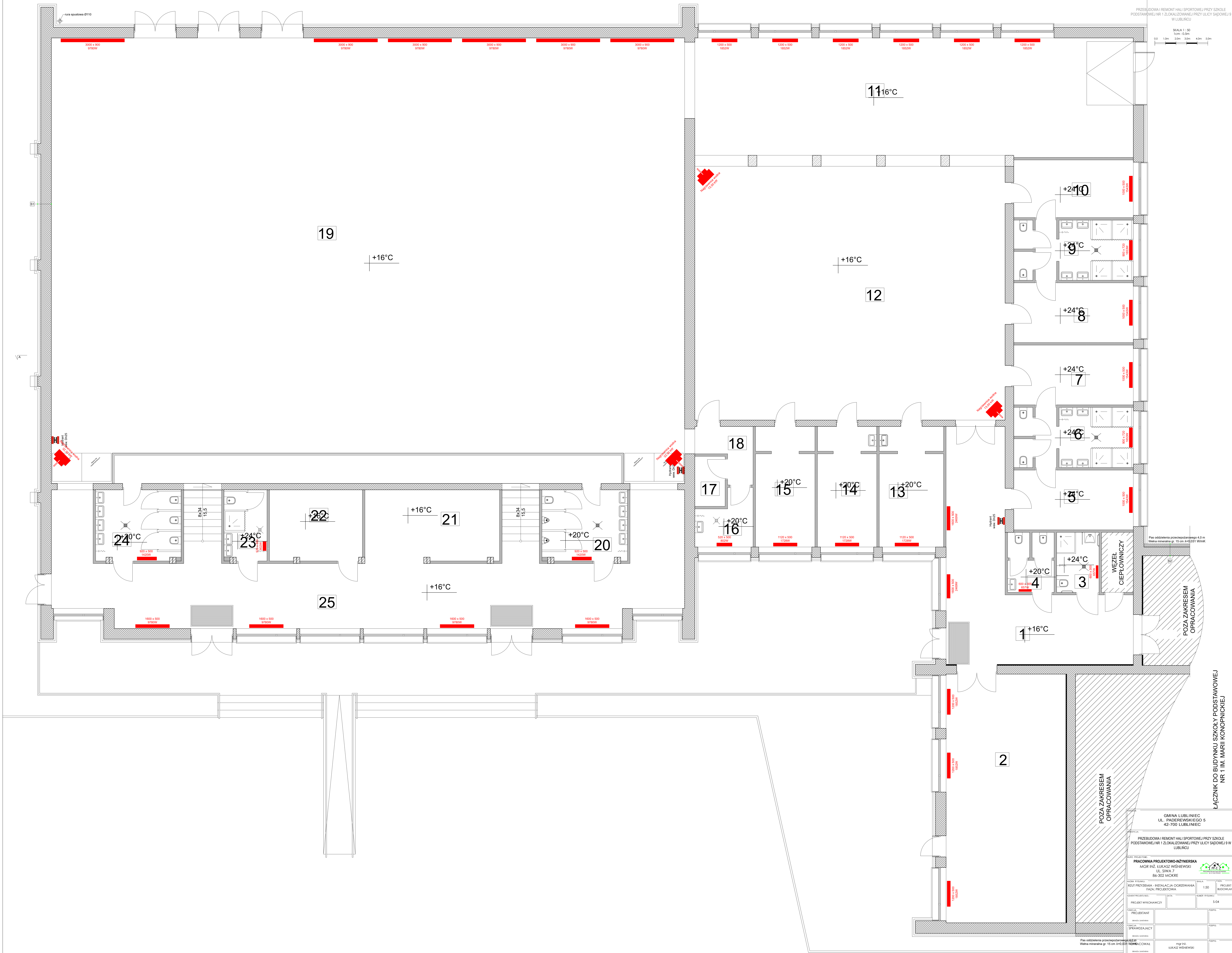
Srednica rur instalacji kanalizacji sanitarnej:  
- odcinek główny - Ø110, Ø110  
- odcinek posadowienia Ø110  
- podejście Ø90

Projektowane instalacje kanalizacji sanitarnej należy wykonać do istniejącej instalacji zlokalizowanej w strefie obsługi opisanym w projekcie.  
Planowaną instalację kanalizacji sanitarnej wewnętrznej należy połączyć z w.w. instalacją.  
Rozpiętość instalacji w czasie realizacji zachować intensywnie zgodnie.  
Dokładną lokalizację miejsc instalacji należy ustalić w czasie realizacji z nadzorem autorskim oraz z nadzorem inwestycyjnym.  
Wszystkie elementy instalacji z uprzedzeniem projektowanej instalacji należy przedłożyć do nadzoru autorskiego oraz inwestycyjnego.  
Wszystkie elementy instalacji z uprzedzeniem projektowanej instalacji należy przedłożyć do nadzoru autorskiego oraz inwestycyjnego.  
Wszystkie elementy instalacji z uprzedzeniem projektowanej instalacji należy przedłożyć do nadzoru autorskiego oraz inwestycyjnego.

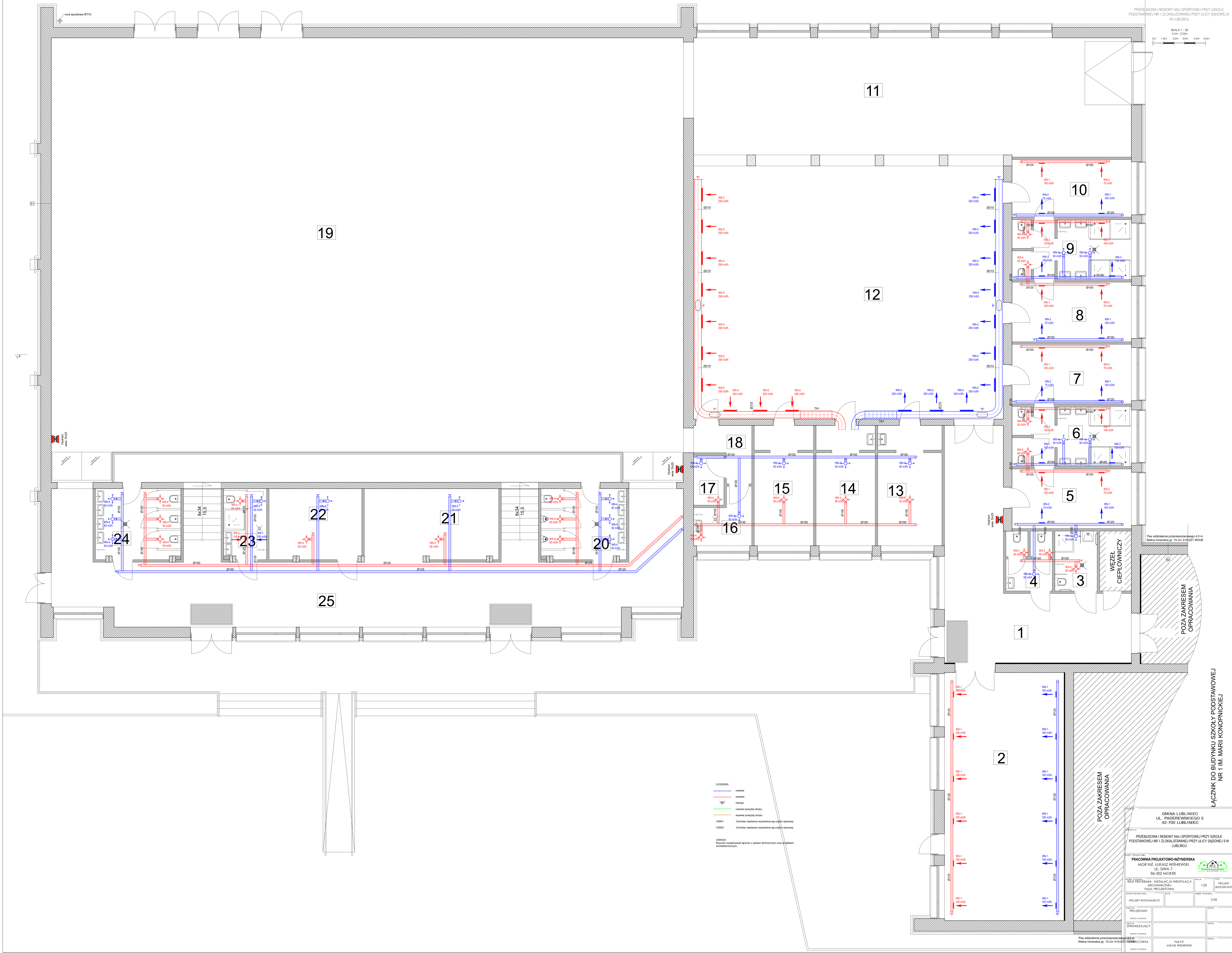
GMINA LUBLINIEC UL. PADEREWSKIEGO 5 42-700 LUBLINIEC			
PRZEBUDOWA I REMONT HALLI SPORTOWEJ PRZY SZKOLE PODSTAWOWEJ NR 1 ZLOKALIZOWANEJ PRZY ULICY SĄDOWEJ 9 W LUBLINIE			
PRACOWNIA PROJEKTOWO-INŻYNIERSKA MGR INŻ. LUKASZ WIŚNIEWSKI UL. SIWA 7 88-302 MOKRE			
NAMER WYKONANIA	SKALA	FAZA	PROJEKT BUDOWLANY
RZUT DACHU - INSTALACJA KANALIZACYJNA	1:50	PROJEKTOWA	
WYKONANIE	WYKONANIE	WYKONANIE	WYKONANIE
PROJEKT WYKONANIE	PROJEKT WYKONANIE	PROJEKT WYKONANIE	PROJEKT WYKONANIE
PROJEKTANT	mgr inż. MIECISŁAW DROG	PROJEKTANT	mgr inż. MIECISŁAW DROG
SPRAWDZAJĄCY	mgr inż. KAZIMIERZ ROBINOW	SPRAWDZAJĄCY	mgr inż. KAZIMIERZ ROBINOW
OPRACOWAŁ	mgr inż. LUKASZ WIŚNIEWSKI	OPRACOWAŁ	mgr inż. LUKASZ WIŚNIEWSKI

ŁĄCZNIK DO BUDYNKU SZKOŁY PODSTAWOWEJ NR 1 IM. MARI KONOPNICKEJ









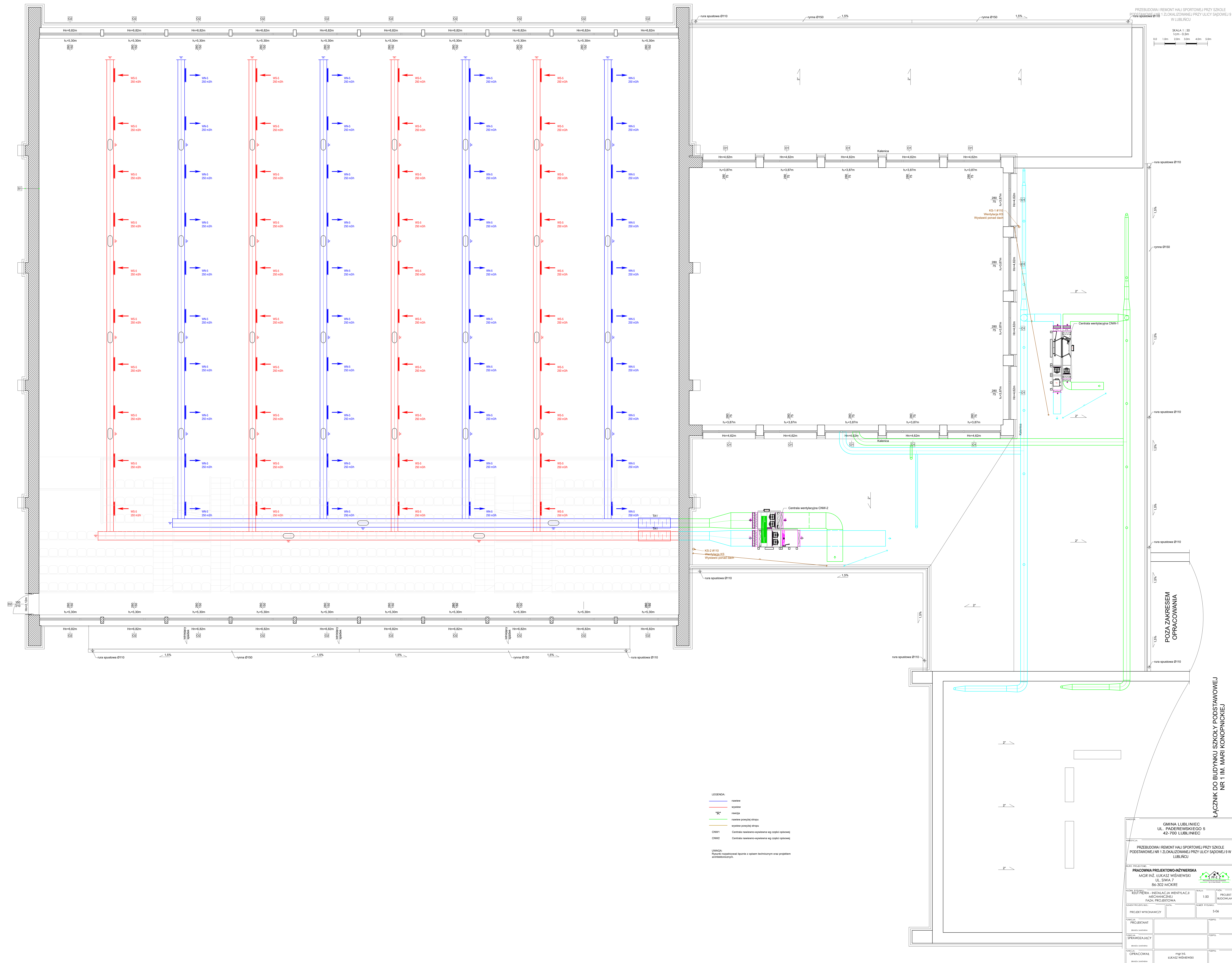
- LEGENDA:
- nawiew
  - wywiew
  - "R" nawiew
  - nawiew poprzez strop
  - wywiew poprzez strop
  - CW01 Centrala nawiewno-wywiewna wg czynnika opłazowej
  - CW02 Centrala nawiewno-wywiewna wg czynnika opłazowej

UWAGA:  
Rozkład rozprowadzający łącznie z opisem technicznym oraz projektem architektonicznym.

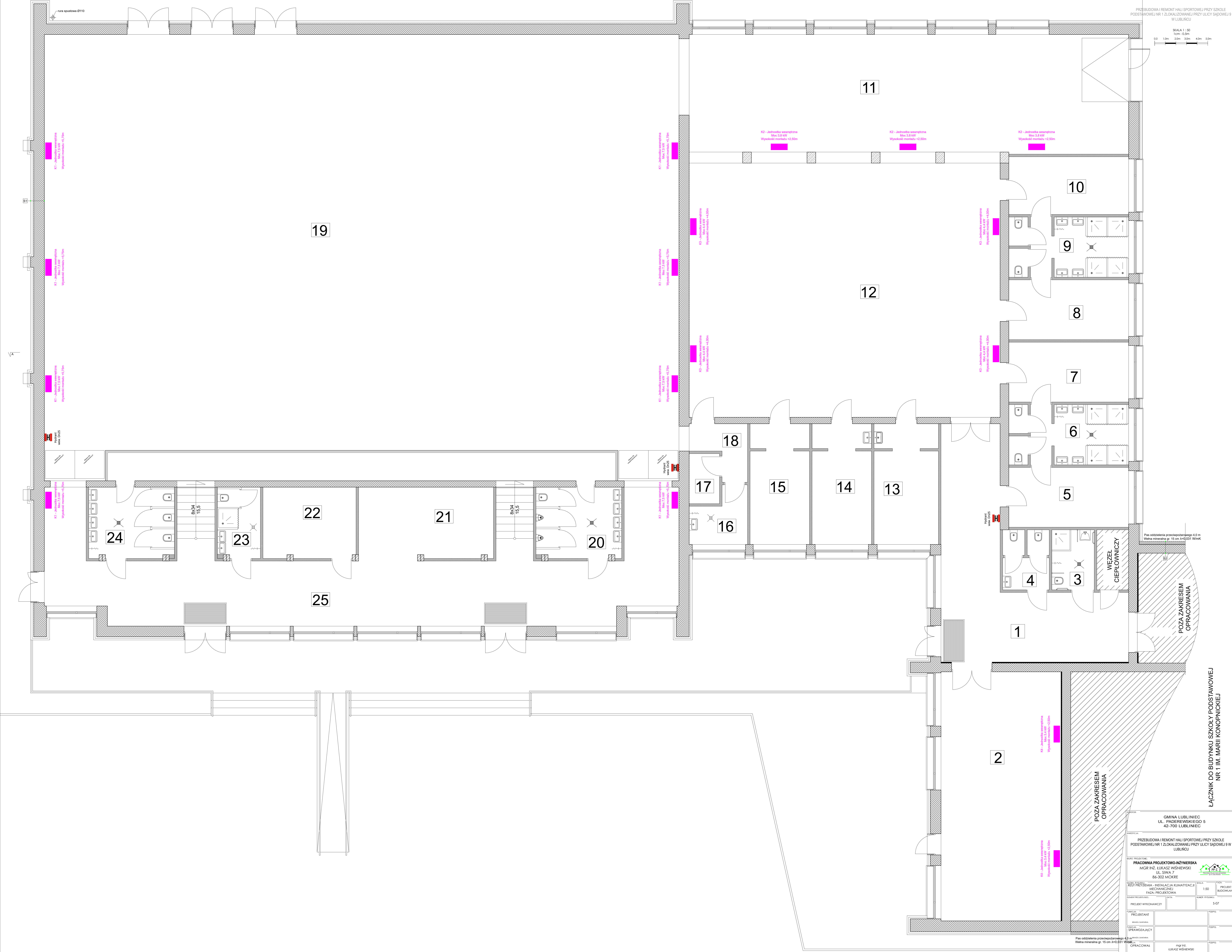
ŁĄCZNIK DO BUDYNKU SZKOŁY PODSTAWOWEJ  
NR 1 IM. MARIII KONOPNICKEJ

GMINA LUBLINIEC UL. PADEREWSKIEGO 5 42-700 LUBLINIEC			
PRZEBUDOWA I REMONT HALI SPORTOWEJ PRZY SZKOLE PODSTAWOWEJ NR 1 ZŁOKALIZOWANEJ PRZY ULICY SĄDOWEJ 9 W LUBLINIE			
PRACOWNIA PROJEKTOWO-INŻYNIERSKA MCR INŻ. LUKASZ WIŚNIEWSKI UL. SIWA 7 84-302 MOKRE			
INWESTOR	PROJEKTOWY	SKALA	FAZA
WZÓŁ PRZEBUDOWA - INSTALACJA WENTYLACJI MECHANICZNEJ	FAZA: PROJEKTOWA	1:50	PROJEKT BUDOWLANI
PROJEKT WYKONAWCZY	PROJEKT	WZÓŁ PRZEBUDOWA	5:05
PROJEKTANT	PROJEKTANT	PROJEKTANT	PROJEKTANT
SPRAWDZAJĄCY	SPRAWDZAJĄCY	SPRAWDZAJĄCY	SPRAWDZAJĄCY
mgr inż. LUKASZ WIŚNIEWSKI	mgr inż. LUKASZ WIŚNIEWSKI	mgr inż. LUKASZ WIŚNIEWSKI	mgr inż. LUKASZ WIŚNIEWSKI





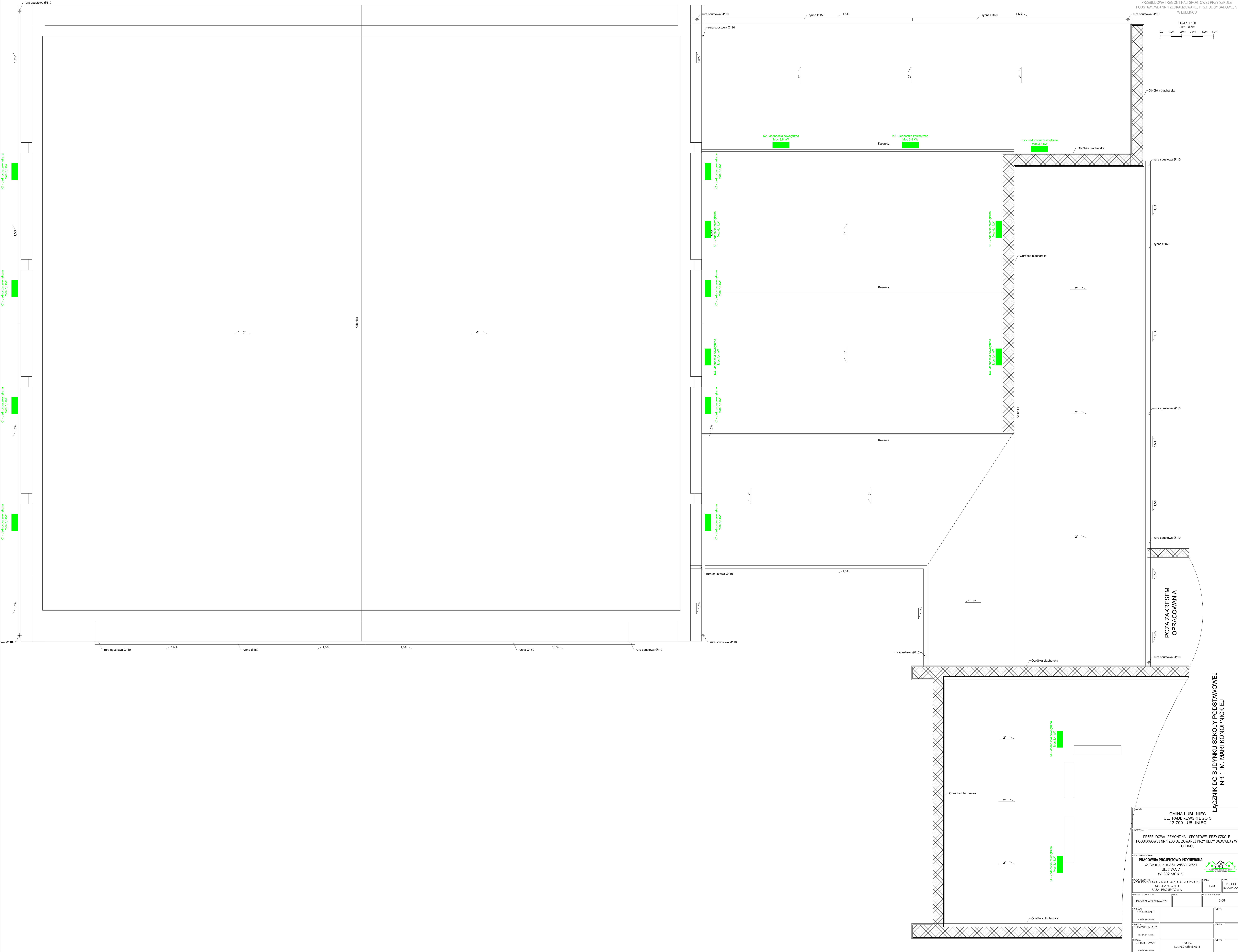




ŁĄCZNIK DO BUDYNKU SZKOLY PODSTAWOWEJ  
NR 1 IM. MARI KONOPNICKEJ

GMINA LUBLINIEC UL. PADEREWSKIEGO 5 42-700 LUBLINIEC	
PRZEBUDOWA I REMONT HALI SPORTOWEJ PRZY SZKOLE PODSTAWOWEJ NR 1 ZLOKALIZOWANEJ PRZY ULICY SĄDOWEJ 9 W LUBLINIE	
AUTOR PROJEKTU: PRACOWNIA PROJEKTOWO-INŻYNIERSKA MCR INŻ. LUKASZ WIŚNIEWSKI UL. SIWA 7 88-302 MOKRE	
RODZAJ PROJEKTU: RZDZ PRZETWARZENIA - INSTALACJA KIMATYZACJI MECHANICZNEJ FAZA: PROJEKTOWA	SKALA: 1:50
PROJEKT WYKONCZĄCY	PROJEKT BUDOWLANY
PROJEKTANT	PROJEKT
SPRAWDZAJĄCY	SPRAWDZAJĄCY
mgr inż. LUKASZ WIŚNIEWSKI	mgr inż. LUKASZ WIŚNIEWSKI





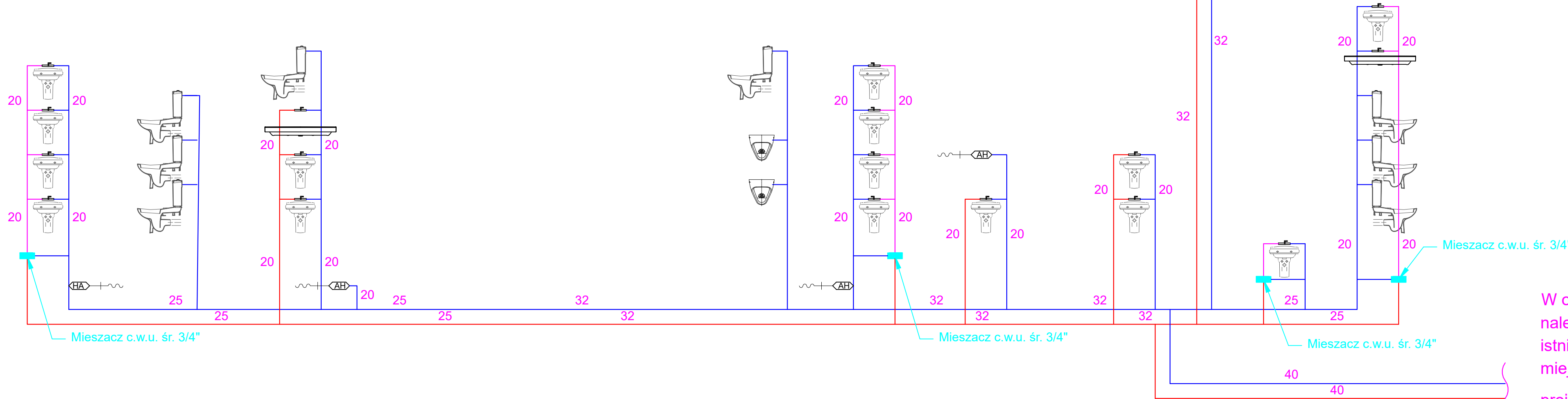
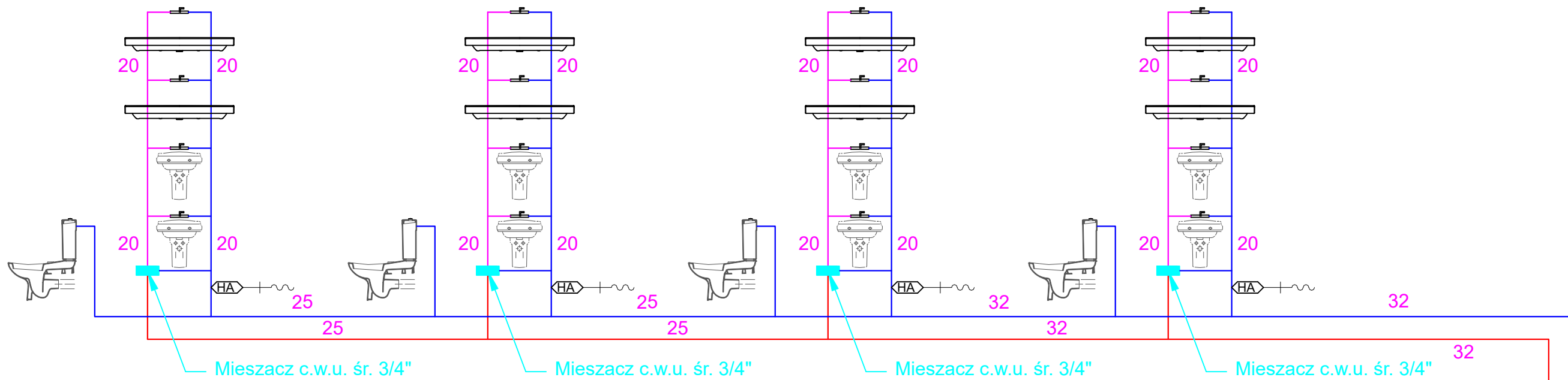
PRZEBUDOWA I REMONT HALI SPORTOWEJ PRZY SZKOLE  
PODSTAWOWEJ NR 1 ZLOKALIZOWANEJ PRZY ULICY SĄDOWEJ 9  
W LUBLINCU

SKALA 1 : 50  
1cm = 0.5m  
0.0 1.0m 2.0m 3.0m 4.0m 5.0m

ŁĄCZNIK DO BUDYNKU SZKOŁY PODSTAWOWEJ  
NR 1 IM. MARI KONOPNICKIEJ

PROJEKT		GMINA LUBLINIEC UL. PADEREWSKIEGO 5 42-700 LUBLINIEC	
WYKONANIE		PRZEBUDOWA I REMONT HALI SPORTOWEJ PRZY SZKOLE PODSTAWOWEJ NR 1 ZLOKALIZOWANEJ PRZY ULICY SĄDOWEJ 9 W LUBLINCU	
BUDOWA PROJEKTOWA		PRACOWNIA PROJEKTOWO-INŻYNIERSKA mgr inż. LUKASZ WIŚNIEWSKI UL. SIWA 7 86-302 MOKRE	
INSTRUMENT		RZD PRZETWARZENIA - INSTALACJA KIMATYZACJI MECHANICZNEJ FAZA: PROJEKTOWA	
LUBOWA PROJEKTOWA		PROJEKT WYKONAWCZY	
PROJEKTANT		mgr inż. LUKASZ WIŚNIEWSKI	
SPRAWDZAJĄCY		mgr inż. LUKASZ WIŚNIEWSKI	
OPRACOWAŁ		mgr inż. LUKASZ WIŚNIEWSKI	



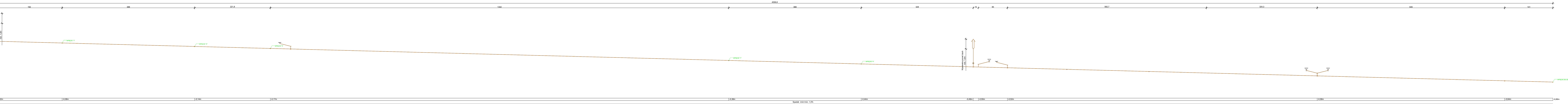


W odcinku prowadzonym w obrębie budynku istniejącego należy prowadzić instalację średnicą Ø40. Zasilenie z istniejącej instalacji. Wpiąć się w najbliższym możliwym miejscu. W czasie realizacji miejsce wpięcia uzgodnić z projektantem.

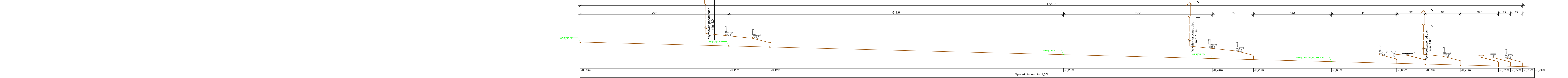
INWESTOR:			GMINA LUBLINIEC UL. PADEREWSKIEGO 5 42-700 LUBLINIEC		
INWESTYCJA:			PRZEBUDOWA I REMONT HALI SPORTOWEJ PRZY SZKOLE PODSTAWOWEJ NR 1 ZLOKALIZOWANEJ PRZY ULICY SĄDOWEJ 9 W LUBLIŃCU		
BIURO PROJEKTOWE:			PRACOWNIA PROJEKTOWO-INŻYNIERSKA MGR INŻ. ŁUKASZ WIŚNIEWSKI UL. SIWA 7 86-302 MOKRE		
NAZWA RYSUNKU:			ROZWINIĘCIE INSTALACJI ZWU I CWU FAZA: PROJEKTOWA		SKALA: 1:20
ELEMENT PROJEKTU BUD.:			PROJEKT WYKONAWCZY		FAZA: PROJEKT BUDOWLANY
DATA:			15 MAJA 2024r.		NUMER RYSUNKU: S-9
FUNKCJA:			PROJEKTANT		PODPIS:
BRANŻA:			SANITARNA		
FUNKCJA:			SPRAWDZAJĄCY		PODPIS:
BRANŻA:			SANITARNA		
FUNKCJA:			OPRACOWAŁ		PODPIS:
BRANŻA:			SANITARNA		
			mgr inż. ŁUKASZ WIŚNIEWSKI		



KANALIZACJA SANITARNA - ODCINEK W POM. 2S-1



KANALIZACJA SANITARNA - ODCINEK W POM. 9-1

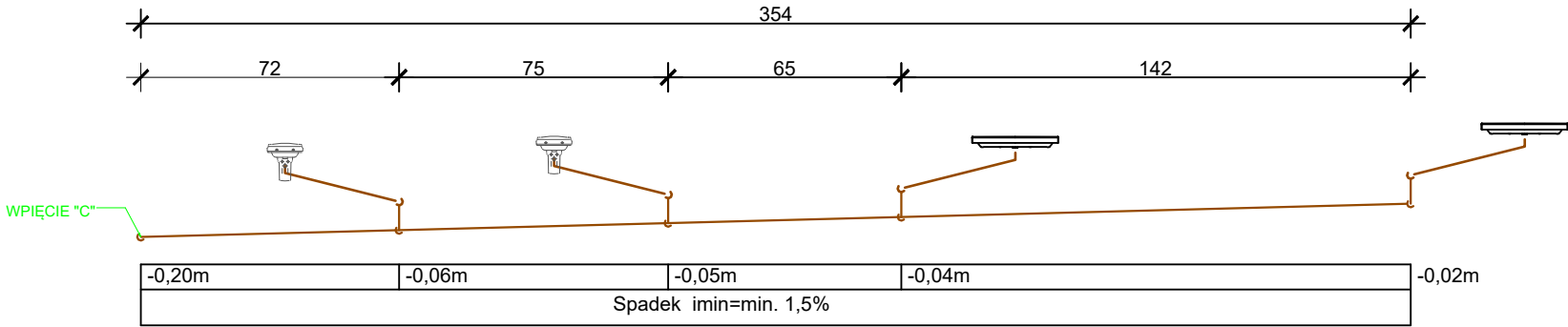


PRZEBUDOWA I REMONT HALLI SPORTOWEJ PRZY SZKOLE  
PODSTAWOWEJ NR 1 ZLOKALIZOWANEJ PRZY ULICY SĄDOWEJ 9  
W LUBLINCU

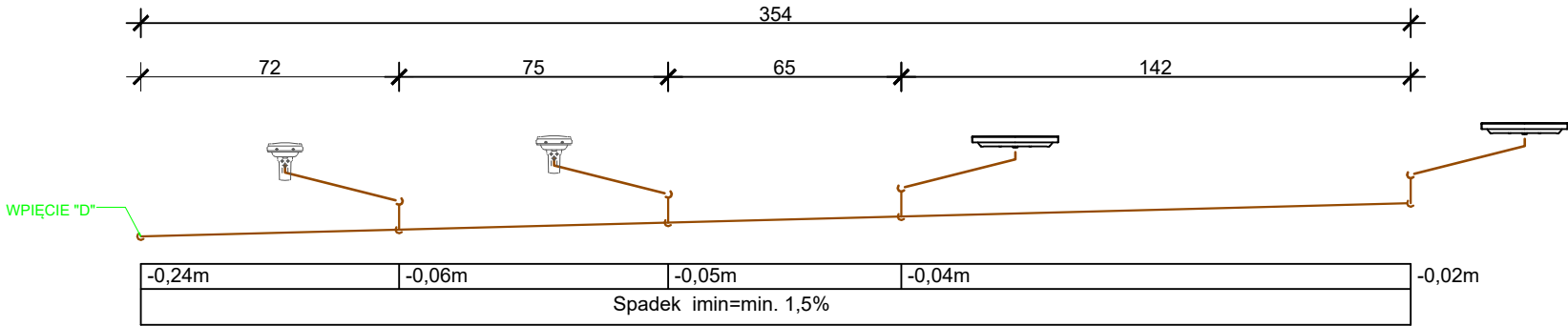
INWESTOR: GMINA LUBLINIEC UL. PADEREWSKIEGO 5 42-700 LUBLINIEC			
INWESTYCJA: PRZEBUDOWA I REMONT HALLI SPORTOWEJ PRZY SZKOLE PODSTAWOWEJ NR 1 ZLOKALIZOWANEJ PRZY ULICY SĄDOWEJ 9 W LUBLINCU			
BIURO PROJEKTOWE: PRACOWNIA PROJEKTOWO-INŻYNIERSKA MGR INŻ. LUKASZ WIŚNIEWSKI UL. SIWA 7 86-302 MOKRE			
NAZWA RYSUNKU: ROZWINIĘCIE INSTALACJI KS FAZA: PROJEKTOWA	SKALA: 1:20	TYTUŁ: PROJEKT BUDOWLANY	
OBIEKT PROJEKTU BUD. PROJEKT WYKONAWCZY	DATA: 15 MAJA 2024r.	NUMER RYSUNKU: S-10	
FUNKCJA: PROJEKTANT		PODPIS:	
FUNKCJA: SPRAWDZAJĄCY		PODPIS:	
FUNKCJA: OPRACOWAŁ	MGR INŻ. LUKASZ WIŚNIEWSKI	PODPIS:	



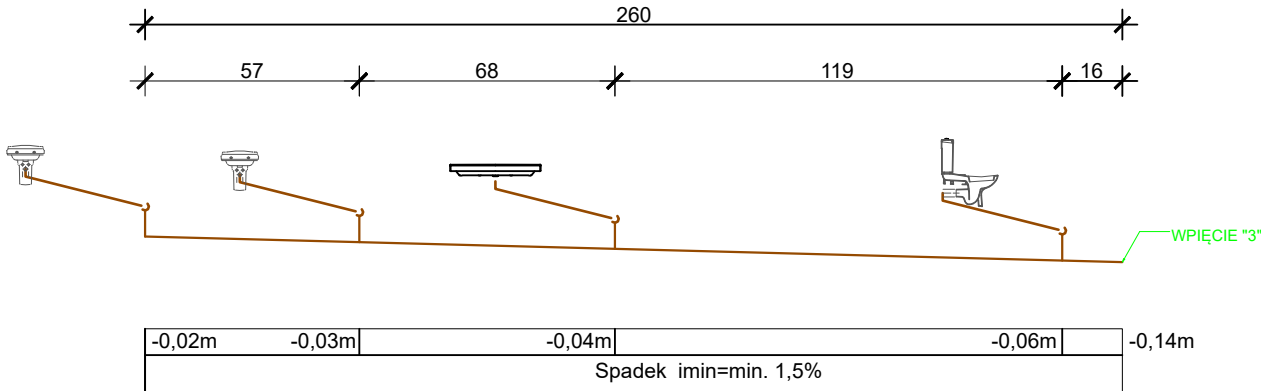
KANALIZACJA SANITARNA - ODCINEK W POM. 6



KANALIZACJA SANITARNA - ODCINEK W POM. 6



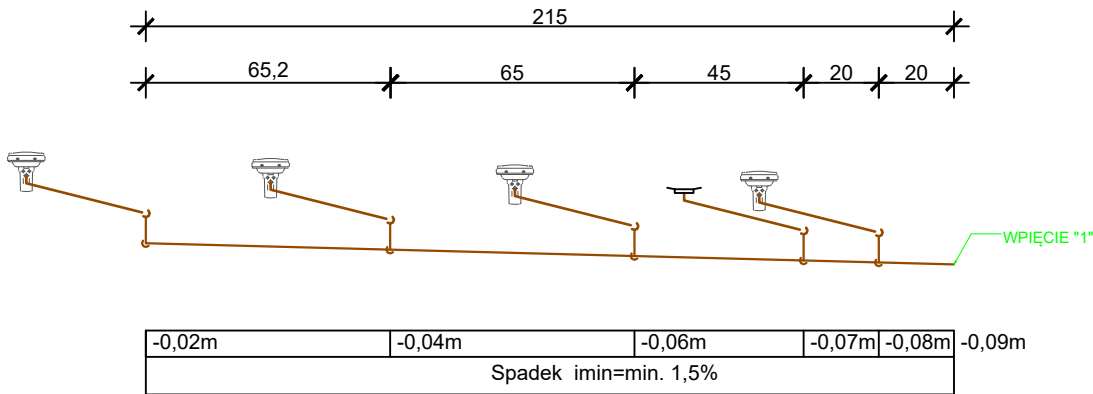
KANALIZACJA SANITARNA - ODCINEK W POM. 23



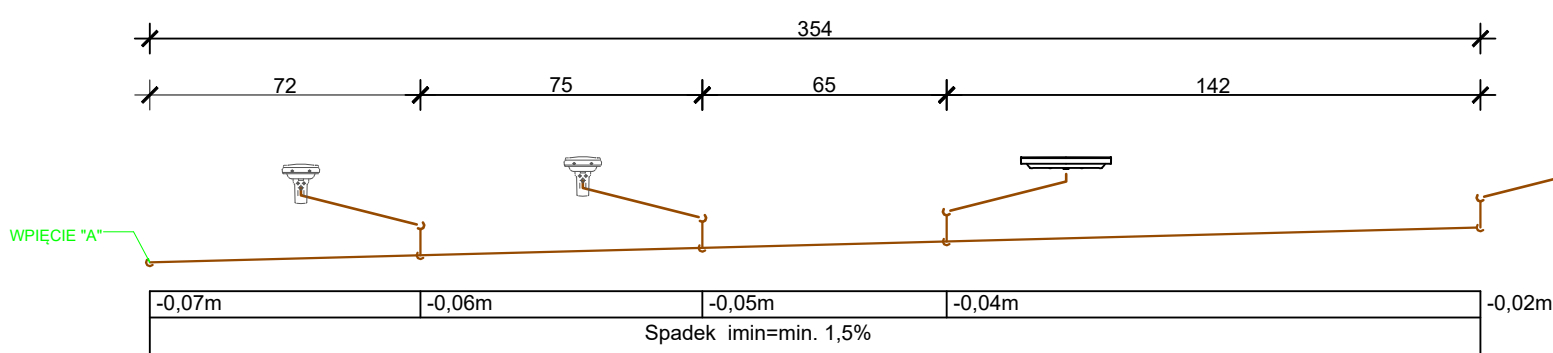
INWESTOR:		
GMINA LUBLINIEC UL. PADEREWSKIEGO 5 42-700 LUBLINIEC		
INWESTYCJA:		
PRZEBUDOWA I REMONT HALI SPORTOWEJ PRZY SZKOLE PODSTAWOWEJ NR 1 ZLOKALIZOWANEJ PRZY ULICY SĄDOWEJ 9 W LUBLIŃCU		
BIURO PROJEKTOWE:		
PRACOWNIA PROJEKTOWO-INŻYNIERSKA MGR INŻ. ŁUKASZ WIŚNIEWSKI UL. SIWA 7 86-302 MOKRE		
		
NAZWA RYSUNKU:	SKALA:	FAZA:
ROZWINIĘCIE INSTALACJI KS FAZA: PROJEKTOWA	1:20	PROJEKT BUDOWLANY
ELEMENT PROJEKTU BUD.:	DATA:	NUMER RYSUNKU:
PROJEKT WYKONAWCZY	15 MAJA 2024r.	S-11
FUNKCJA:	PODPIS:	
PROJEKTANT		
BRANŻA: SANITARNA		
FUNKCJA:	PODPIS:	
SPRAWDZAJĄCY		
BRANŻA: SANITARNA		
FUNKCJA:	PODPIS:	
OPRACOWAŁ	mgr inż. ŁUKASZ WIŚNIEWSKI	
BRANŻA: SANITARNA		



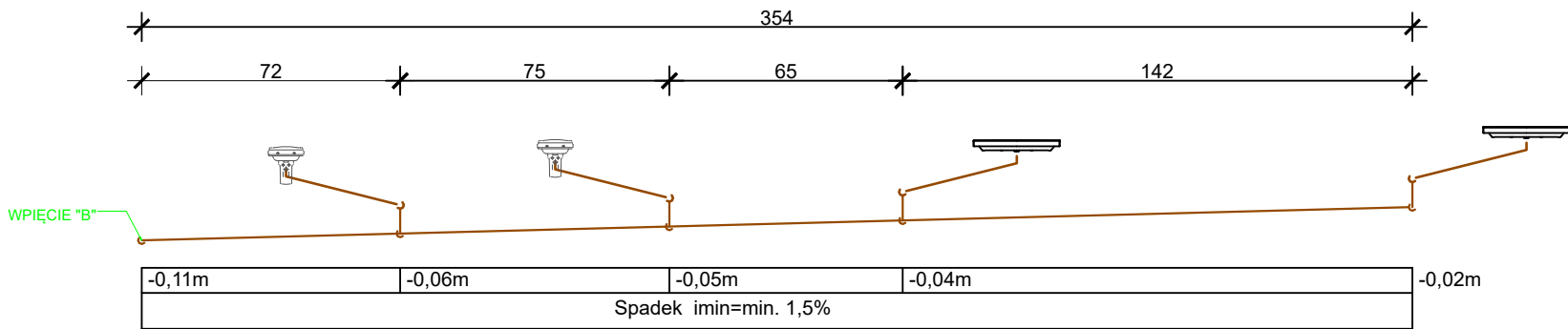
KANALIZACJA SANITARNA - ODCINEK W POM. 24 / 20



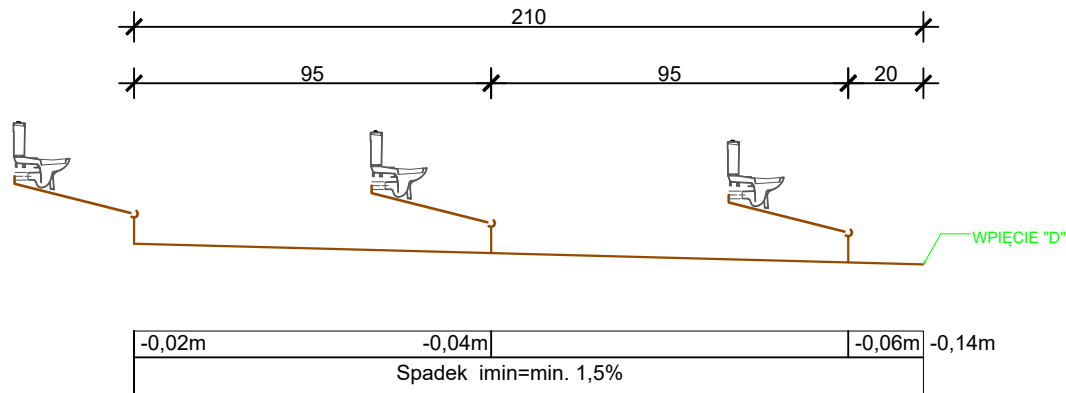
KANALIZACJA SANITARNA - ODCINEK W POM. 9



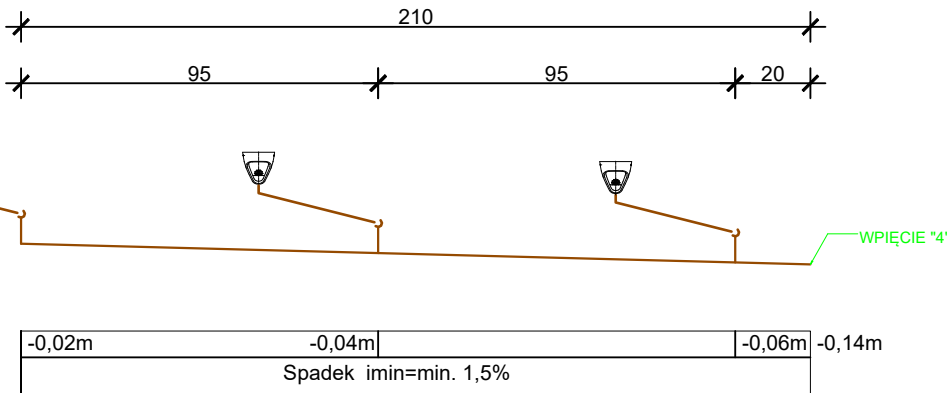
KANALIZACJA SANITARNA - ODCINEK W POM. 9



KANALIZACJA SANITARNA - ODCINEK W POM. 24



KANALIZACJA SANITARNA - ODCINEK W POM. 20



INWESTOR:		
GMINA LUBLINIEC UL. PADEREWSKIEGO 5 42-700 LUBLINIEC		
INWESTYCJA:		
PRZEBUDOWA I REMONT HALI SPORTOWEJ PRZY SZKOLE PODSTAWOWEJ NR 1 ZLOKALIZOWANEJ PRZY ULICY SĄDOWEJ 9 W LUBLIŃCU		
BIURO PROJEKTOWE:		
PRACOWNIA PROJEKTOWO-INŻYNIERSKA MGR INŻ. ŁUKASZ WIŚNIEWSKI UL. SIWA 7 86-302 MOKRE		
		
NAZWA RYSUNKU:	SKALA:	FAZA:
ROZWINIĘCIE INSTALACJI KS FAZA: PROJEKTOWA	1:20	PROJEKT BUDOWLANY
ELEMENT PROJEKTU BUD.:	DATA:	NUMER RYSUNKU:
PROJEKT WYKONAWCZY	15 MAJA 2024r.	S-12
FUNKCJA:	PODPIS:	
PROJEKTANT		
BRANŻA: SANITARNA		
FUNKCJA:	PODPIS:	
SPRAWDZAJĄCY		
BRANŻA: SANITARNA		
FUNKCJA:	PODPIS:	
OPRACOWAŁ	mgr inż. ŁUKASZ WIŚNIEWSKI	
BRANŻA: SANITARNA		